



Олимпиада «Физтех» по физике,  
февраль 2023

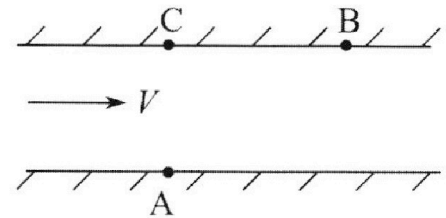
Вариант 09-02

Во всех задачах, в ответах допустимы обыкновенные  
дроби и радикалы.



1. Пловец трижды переплывает реку. Движение пловца прямолинейное. Скорость пловца в подвижной системе отсчета, связанной с водой, во всех заплывах одинакова по модулю.

В двух первых заплывах А – точка старта, В – точка финиша (см. рис.,  $V$  - неизвестная скорость течения реки). Ширина реки  $AC = d = 50$  м, снос, т.е. расстояние, на которое пловец смещается вдоль реки к моменту достижения противоположного берега,  $CB = L = 120$  м.



Продолжительность первого заплыва  $T_1 = 100$  с, продолжительность второго заплыва  $T_2 = 240$  с.

- 1) Найдите скорости  $V_1$  и  $V_2$  пловца в лабораторной системе отсчета в первом и втором заплывах.
- 2) Найдите скорость  $V$  течения реки.

В третьем заплыве пловец стартует из точки А и движется так, что снос наименьший.

- 3) На каком расстоянии  $S$  от точки В выше по течению финиширует пловец в третьем заплыве?

2. Футболист на тренировке наносит удары по мячу, лежащему на горизонтальной площадке и направляет мяч к вертикальной стенке. После абсолютно упругого соударения со стенкой на высоте  $h = 5,4$  м мяч падает на площадку. Расстояние от точки старта до стенки в 3 раза больше расстояния от стенки до точки падения мяча на площадку.

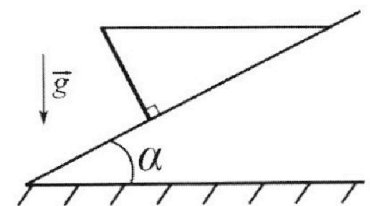
- 1) Найдите наибольшую высоту  $H$ , на которой мяч находится в полете.
- 2) Через какое время  $t_1$  после соударения со стенкой мяч упадет на поле?

Допустим, что в момент соударения мяча со стенкой на высоте  $h$ , стенка движется навстречу мячу. Расстояние между точками падения мяча на поле в случаях: стенка покоится, стенка движется,  $d = 1,8$  м.

- 3) Найдите скорость  $U$  стенки в момент соударения.

Ускорение свободного падения  $g = 10$  м/с<sup>2</sup>. Сопротивление воздуха пренебрежимо мало. Соударения мяча со стенкой абсолютно упругие. Траектории мяча лежат в вертикальной плоскости перпендикулярной стенке.

3. Однородный стержень удерживается на шероховатой наклонной плоскости горизонтальной нитью, прикрепленной к стержню в его наивысшей точке. Сила натяжения нити  $T = 17,3$  Н. Угол между стержнем и плоскостью прямой. Наклонная плоскость образует с горизонтальной плоскостью угол  $\alpha = 30^\circ$ .



- 1) Найдите массу  $m$  стержня.
- 2) Найдите силу  $F_{тр}$  трения, действующую на стержень.
- 3) При каких значениях коэффициента  $\mu$  трения скольжения стержень будет находиться в покое? Ускорение свободного падения  $g = 10$  м/с<sup>2</sup>.

Олимпиада «Физтех» по физике,  
февраль 2023

Вариант 09-02

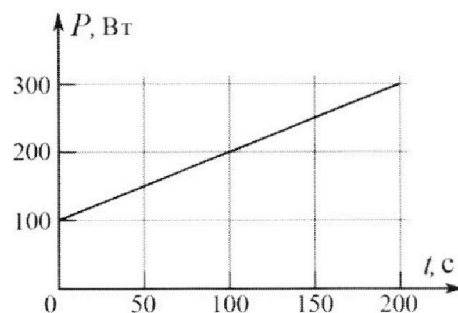
Во всех задачах, в ответах допустимы обыкновенные дроби и радикалы.



4. Воду объемом  $V = 1$  л нагревают на электроплитке. Начальная температура воды  $\tilde{t}_0 = 16$  °С. Сопротивление спирали электроплитки  $R = 25$  Ом, напряжение источника  $U = 100$  В. Зависимость мощности  $P$  тепловых потерь от времени  $t$  представлена на графике (см. рис.).

- 1) Найдите мощность  $P_H$  нагревателя.
- 2) Найдите температуру  $\tilde{t}_1$  воды через  $T = 180$  с после начала нагревания.

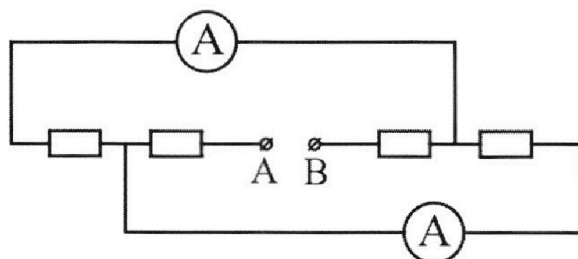
Плотность воды  $\rho = 1000$  кг/м<sup>3</sup>, удельная теплоемкость воды  $c = 4200$  Дж/(кг·°С).



5. В электрической цепи, схема которой представлена на рисунке, четыре резистора, у двух из которых сопротивление по 30 Ом, у двух других сопротивление по 60 Ом. Сопротивление амперметров пренебрежимо мало.

После подключения к клеммам А и В источника постоянного напряжения показания амперметров оказались различными. Больше показание  $I_1 = 2$  А.

- 1) Найдите показание  $I_2$  второго амперметра.
- 2) Какую мощность  $P$  развивают силы в источнике?



На одной странице можно оформлять только одну задачу.

Отметьте крестиком номер задачи, решение которой представлено на странице:

- 1  2  3  4  5  6  7



Если отмечено более одной задачи или не отмечено ни одной задачи, страница считается черновиком и не проверяется. Порча QR-кода недопустима!



$l = 50 \text{ м}$   
 $L = 120 \text{ м}$   
 $T_1 = 100 \text{ с}$   
 $T_2 = 240 \text{ с}$   
 $v_1 = ?$   
 $v_2 = ?$   
 $v = ?$   
 $s = ?$

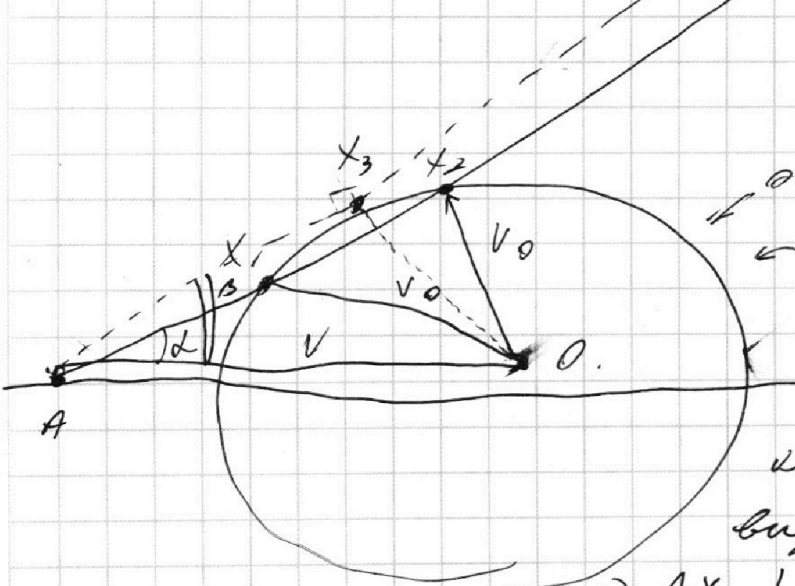
модель не имеет непреодолимой  
 волны скорости относительно берега ( $V_0$ )  
 $\Rightarrow$  его скорость в лод (о берега)  
 направлена по  $AB$

$$AB = \sqrt{l^2 + L^2} = 130 \text{ м}$$

$$\Rightarrow v_1 T_1 = v_2 T_2 = AB$$

$$v_1 = \frac{130}{100} = \frac{13}{10} \text{ м/с}$$

$$v_2 = \frac{130}{240} = \frac{13}{24} \text{ м/с}$$



окружность  $V_0$   
 $\leftarrow$  ГМТ центра вектора  $V_0$

угол минимален,  
 когда  $V_0 \perp V_{rad}$ , это  
 видно из геометрии  $\Rightarrow$

$$\Rightarrow AX_3 \perp X_3 O$$

$$\Rightarrow \text{pow}(A; \omega) = AX_1 \cdot AX_2 = AX_3^2$$

$$\overline{AX_1} = v_2$$

$$\overline{AX_2} = v_1 \quad \Rightarrow$$

$$AX_1 \parallel AX_2 \Rightarrow$$

$$\Rightarrow |\overline{AX_3}| = V_{rad} \cos \alpha = \sqrt{v_1 v_2} = \sqrt{\frac{13}{10} \cdot \frac{13}{24}} = \frac{13}{4} \sqrt{\frac{1}{15}}$$

На одной странице можно оформлять **только одну** задачу.

Отметьте крестиком номер задачи,  
решение которой представлено на странице:

1  2  3  4  5  6  7

**МФТИ**

Если отмечено более одной задачи или не отмечено ни одной задачи,  
страница считается черновиком и не проверяется. Порча QR-кода недопустима!

Так же заметим, что

$$V_0 = \sqrt{V_1^2 + V_2^2 - 2V_1V_2 \cos \alpha} = \sqrt{V_2^2 + V_1^2 - 2V_1V_2 \cos \alpha}$$

$$\Rightarrow V_1^2 - V_2^2 = (V_1 - V_2) \cdot 2 \cos \alpha \cdot V$$

$$V_1 + V_2 = 2 \cos \alpha \cdot V$$

$$\Rightarrow V = \frac{V_1 + V_2}{2 \cos \alpha} = \frac{\frac{13}{10} + \frac{13}{24}}{2 \cdot \frac{12}{13}} = \boxed{\frac{13^2 - 18}{24 \cdot 5} \text{ м/с}}$$

$$S = L - \frac{CA}{v_{\text{уд}} \beta} = L - \frac{d}{v_0} = L - \frac{d}{v_0} \cdot \sqrt{V_1 V_2} =$$

$$= L - \frac{d}{\sqrt{V_2 - V_1 V_2}} \cdot \sqrt{V_1 V_2} = 120 - \frac{50}{\sqrt{\frac{13^2 - 18}{24 \cdot 5}}} \cdot \frac{13}{4} \sqrt{\frac{13}{24}} =$$

$$= L - \frac{d}{\sqrt{V_2 - V_1 V_2}} \cdot \sqrt{V_1 V_2} = 120 - \frac{50}{\sqrt{\frac{13^2 - 18}{24 \cdot 5}}} \cdot \frac{13}{4} \sqrt{\frac{13}{24}} =$$

$$= 120 - \frac{50}{13 \sqrt{\frac{14281}{24 \cdot 5}}} \cdot \frac{13}{4} \sqrt{\frac{13}{24}} = 120 - \frac{24^2}{2} \cdot \frac{\sqrt{5}}{3} \cdot \sqrt{14281}$$

Ответ:  $V_1 = \frac{13}{10} \text{ м/с}$

$V_2 = \frac{13}{24} \text{ м/с}$

$V = \frac{13^2 - 18}{24 \cdot 5} \text{ м/с}$

$S = 120 - \frac{24^2}{2} \sqrt{\frac{5}{3}} \sqrt{14281} \text{ м}$

На одной странице можно оформлять **только одну** задачу.

Отметьте крестиком номер задачи, решение которой представлено на странице:

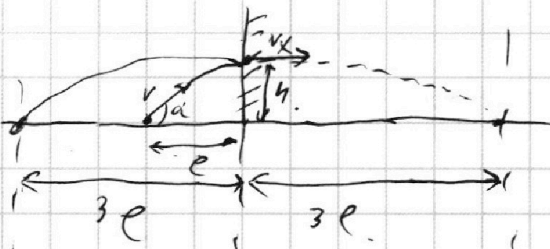
1  2  3  4  5  6  7



Если отмечено более одной задачи или не отмечено ни одной задачи, страница считается черновиком и не проверяется. Порча QR-кода недопустима!



$h = 5,4 \text{ м}$   
 $l = 3 \text{ л}$   
 $t = 1,8 \text{ с}$   
 $M = ?$   
 $u = ?$   
 $u = ?$



угор по модулю - угор со знаком -  $t_2 \Rightarrow$

$$\Rightarrow v_y t_2 - \frac{g t_2^2}{2} = h$$

$$v_x t_2 = l \Rightarrow \frac{4l}{v_x} = 4 v_x t_2 = \frac{2v_y}{g} v_x \Rightarrow t_2 = \frac{v_y}{2g}$$

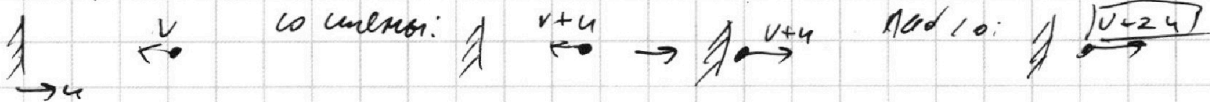
$$M = \frac{v_y}{2} \cdot \frac{v_y}{g} = \frac{v_y^2}{2g}$$

$$v_y t_2 - \frac{g t_2^2}{2} = v_y \cdot \frac{v_y}{2g} - \frac{g v_y^2}{2 \cdot 4g^2} = v_y^2 \left( \frac{1}{2g} - \frac{1}{8g} \right) = v_y^2 \cdot \frac{3}{8g}$$

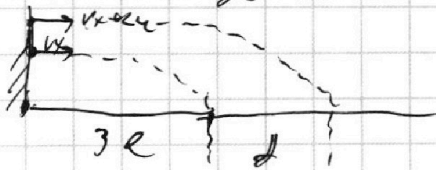
$$\Rightarrow v_y^2 = \frac{8}{3} g h; t_1 = \frac{2v_y}{g} - t_2 = \frac{2v_y}{g} - \frac{v_y}{2g} = \frac{3v_y}{2g} = \frac{3}{2} \cdot \frac{1}{g} \cdot \sqrt{\frac{8}{3} g h} =$$

$$\Rightarrow M = \frac{v_y^2}{2g} = \frac{\frac{8}{3} g h}{2g} = \frac{4}{3} h = \boxed{7,2 \text{ м}} = \boxed{1,8 \text{ с}}$$

высшая точка:



$\Rightarrow$  вычислим: пока высшая точка не  $v_x$ , а  $v_x + 2u$ .



$$\Rightarrow l = v_x t_f (v_x + 2u - v_x) =$$

$$= t_f \cdot 2u \Rightarrow$$

$$\Rightarrow u = \frac{l}{2t_f} = \boxed{0,5 \text{ м/с}}$$

Ответ:  $t = 1,8 \text{ с}$   
 $M = 7,2 \text{ м}$   
 $u = 0,5 \text{ м/с}$

На одной странице можно оформлять **только одну** задачу.

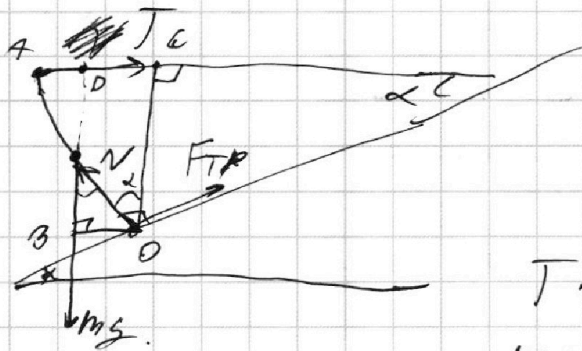
Отметьте крестиком номер задачи,  
решение которой представлено на странице:

1  2  3  4  5  6  7



Если отмечено более одной задачи или не отмечено ни одной задачи,  
страница считается черновиком и не проверяется. Порча QR-кода недопустима!

$\alpha = 30^\circ$   
 $T = 12,3 \text{ Н}$   
 $m = ?$   
 $F_{TP} = ?$   
 $\mu = ?$



$$O: T \cdot OC = mg \cdot OB$$

$$OC = OA \cos \alpha$$

$$OB = \frac{OA}{2} \cos \alpha$$

$$T \cdot OA \cdot \cos \alpha = mg \cdot \frac{OA}{2} \cdot \cos \alpha$$

$$m = \frac{2T}{g} = \boxed{3,46 \text{ кг}}$$

$$AD = OB = \frac{OA}{2} \cos \alpha$$

$$A: F_{TP} \cdot OA = mg \cdot AD$$

$$F_{TP} \cdot OA = mg \cdot \frac{OA}{2} \cos \alpha$$

$$F_{TP} = \frac{mg \cdot \frac{1}{2} \cos \alpha}{\cos \alpha} = \frac{34,6}{2} \cdot \sqrt{3} = \boxed{8,65 \cdot \sqrt{3} \text{ Н}}$$

$$F_{TP} \leq \mu N \Rightarrow \mu_{\min} = \frac{F_{TP}}{N} \Rightarrow \mu \geq \frac{F_{TP}}{N}$$

OA:  $m$ ; 2 3 -  $\mu$ :

$$T \cdot \sin \alpha + mg \cos \alpha = N$$

$$\Rightarrow \mu \geq \frac{8,65 \sqrt{3}}{12,3 + 20} = \frac{F_{TP}}{\frac{T}{2} + mg \cos \alpha} = \frac{mg \cos \alpha \cdot \frac{1}{2}}{\frac{T}{2} + mg \cos \alpha} =$$

$$= \frac{mg \cos \alpha}{\frac{T}{2} + 2mg \cos \alpha} = \frac{\cos \alpha}{\frac{1}{2} + 2 \cos \alpha} = \frac{\frac{\sqrt{3}}{2}}{\frac{1}{2} + 2 \cdot \frac{\sqrt{3}}{2}} = \boxed{\frac{\sqrt{3}}{1 + 2\sqrt{3}}}$$

ответ:

$$m = \boxed{3,46 \text{ кг}}$$

$$F_{TP} = \boxed{8,65 \cdot \sqrt{3} \text{ Н}}$$

$$\mu \geq \boxed{\frac{1}{\sqrt{3} + 2}}$$

На одной странице можно оформлять **только одну** задачу.

Отметьте крестиком номер задачи,

решение которой представлено на странице:

- 1  2  3  4  5  6  7

МФТИ

Если отмечено более одной задачи или не отмечено ни одной задачи, страница считается черновиком и не проверяется. Порча QR-кода недопустима!



известный факт

$V = 1A \Rightarrow P_M = 100$

$t_0 = 16^\circ C$

$R = 25 \Omega$

$u = 100 B$

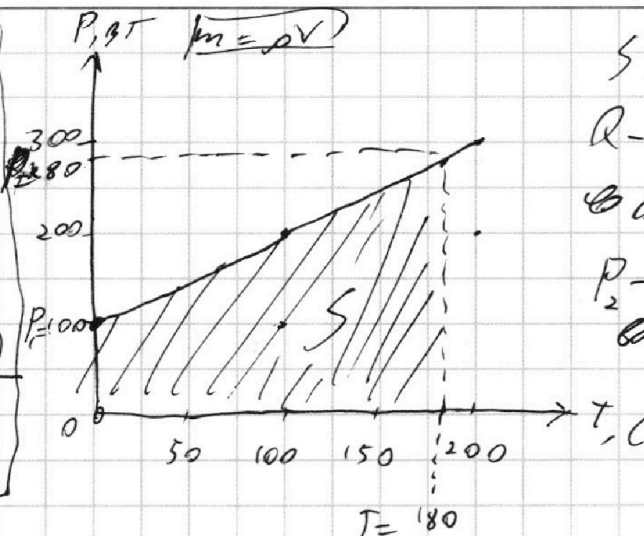
$T = 180 C$

$\rho = \dots$

$l = 7200 \text{ см/к.м.}$

$P_M = ?$

$t_1 = ?$



$S = Q$

Q - тепло, выделенное

в окр. среду

P - мощность нагрева в проводнике

$P_1$  - мощность

$S = Q = T \cdot \frac{P_1 + P_2}{2}$

$P_M = \frac{u^2}{R} = \frac{100 \cdot 100}{25} = 400 \text{ Вт}$

$(m(t_1 - t_0) = P_M T - Q = (P_M - \frac{P_1 + P_2}{2}) T$

$t_1 = t_0 + \frac{(P_M - \frac{P_1 + P_2}{2}) T}{m} = 16^\circ + \frac{(400 - \frac{280 + 100}{2}) 180}{4200}$

$= 16 + 9 = 25^\circ C$

ответ:  $t_1 = 25^\circ C$

$P_M = 400 \text{ Вт}$

На одной странице можно оформлять **только одну** задачу.

Отметьте крестиком номер задачи,  
решение которой представлено на странице:

1  2  3  4  5  6  7

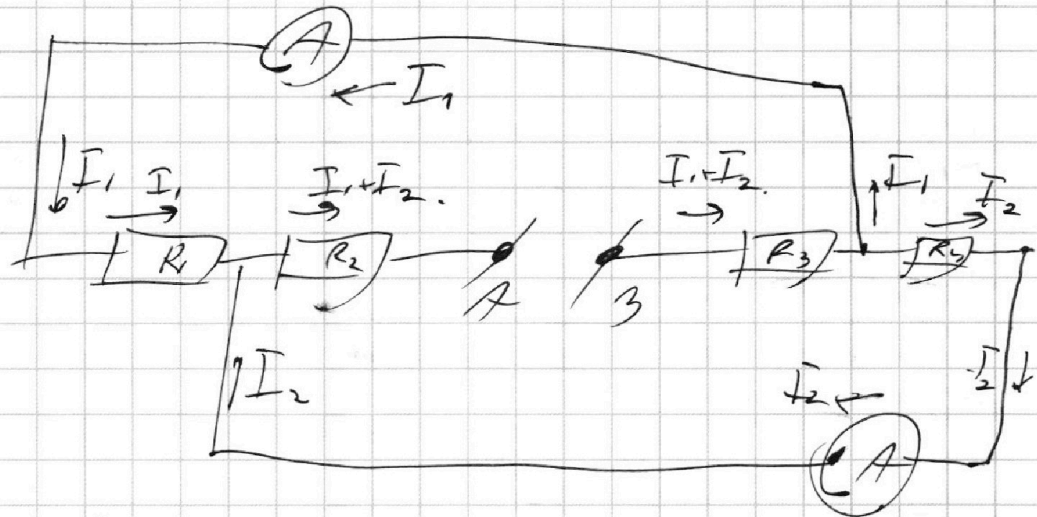
МФТИ

Если отмечено более одной задачи или не отмечено ни одной задачи,  
страница считается черновиком и не проверяется. Порча QR-кода недопустима!



~~W/ff~~

$R_1 = 30 \Omega$   
 $I_1 = 2 \text{ A}$   
 $I_2 \rightarrow$   
 $P = ?$



$$U_{AB} = (I_1 + I_2)R_3 + I_1 R_1 + (I_1 + I_2)R_2 =$$

$$= (I_1 + I_2)R_3 + I_2 R_4 + (I_1 + I_2)R_2$$

$$\Rightarrow I_1 R_1 = I_2 R_4$$

$$\begin{cases} I_2 = I_1 \cdot \frac{R_1}{R_4} \\ I_2 < I_1 \end{cases} \Rightarrow \begin{cases} I_2 = I_1 \cdot \frac{30 \Omega}{60 \Omega} = 1 \text{ A} \\ R_1 = 30 \Omega \\ R_4 = 60 \Omega \end{cases}$$

$$P = I_1^2 R_1 + (I_1 + I_2)^2 (R_2) + (I_1 + I_2)^2 R_3 + I_2^2 R_4 =$$

$$= I_1^2 R_1 + I_2^2 R_4 + (I_1 + I_2)^2 (R_2 + R_3) =$$

$$= (2)^2 \cdot 30 + (1)^2 \cdot 60 + (3)^2 \cdot (90) = 120 + 60 + 810 =$$

$$= 990 \text{ Вт}$$

Ответ:  $P = 990 \text{ Вт}$   
 $I_2 = 1 \text{ A}$



На одной странице можно оформлять **только одну** задачу.

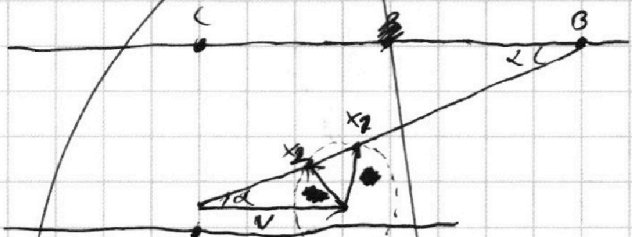
Отметьте крестиком номер задачи, решение которой представлено на странице:

1  2  3  4  5  6  7



Если отмечено более одной задачи или не отмечено ни одной задачи, страница считается черновиком и не проверяется. Порча QR-кода недопустима!

Поскольку в первом звене замыкаем плавкую вставку относительно базы в одну сторону, то и в лев. со отключаем в одну сторону. ⇒ в точку B.



$$\Rightarrow AB = V_1 T_1 = V_2 T_2 \Rightarrow$$

$$\Rightarrow V_1 = \frac{AB}{T_1} = \boxed{1,7 \text{ м/с}}$$

$$V_2 = \frac{AB}{T_2} = \boxed{\frac{13}{24} \text{ м/с}}$$

$\vec{AX}_2 = V_2$  A  
 $\vec{AX}_1 = V_1$   
 Конт. конца вектора  $\vec{V}$  плавкой (в одну сторону от базы) (началом в конце  $\vec{V}$ ).

$$AB = \sqrt{AC^2 + CB^2} = 130 \text{ м.}$$

$$= \sqrt{V_1^2 + V^2 - 2V_1 V \cos \alpha} = \sqrt{V_2^2 + V^2 - 2V_2 V \cos \alpha}$$

$$\Rightarrow V_1^2 + V^2 - 2V_1 V \cos \alpha = V_2^2 + V^2 - 2V_2 V \cos \alpha$$

$$V_1 - V_2 = 2V \cos \alpha (V_1 - V_2)$$

$$V_1 + V_2 = 2V \cos \alpha$$

$$V = \frac{V_1 + V_2}{2 \cos \alpha} = \frac{\frac{13}{10} + \frac{13}{24}}{2 \cdot \frac{12}{13}} =$$

$$\boxed{37560}$$

$$\frac{17}{221}$$

*Черновик*

$$(100+x)^2 = 10000 + x^2 + 200x$$

$$\begin{array}{r} 48841 \\ 34560 \\ \hline 42811 \end{array}$$

$$4281 = (200+x) \cdot x$$

На одной странице можно оформлять **только одну** задачу.

Отметьте крестиком номер задачи, решение которой представлено на странице:

1     2     3     4     5     6     7



Если отмечено более одной задачи или не отмечено ни одной задачи, страница считается черновиком и не проверяется. Порча QR-кода недопустима!



*Ирина*

$$\begin{array}{r}
 10 \cdot 27 \\
 5 \cdot 2 \cdot 2 \cdot 12 \\
 5 \cdot 2 \cdot 2 \cdot 2 \cdot 2
 \end{array}$$

$$\begin{array}{r}
 17 \\
 17 \\
 \hline
 119 \\
 17 \\
 \hline
 289
 \end{array}$$

169

$$\begin{array}{r}
 121 \\
 121 \\
 \hline
 121 \\
 242 \\
 \hline
 121 \\
 145691 \\
 \hline
 289 \\
 169
 \end{array}$$

$$\begin{array}{r}
 10 \cdot 24 \\
 5 \cdot 2 \cdot 8 \cdot 3 \\
 5 \cdot 16 \cdot 3
 \end{array}$$

$$\begin{array}{r}
 109 \\
 109 \\
 \hline
 1981 \\
 109 \\
 \hline
 11881
 \end{array}$$

221

$$\begin{array}{r}
 12507 \\
 1734 \\
 \hline
 289
 \end{array}$$

$\sqrt{48499}$

$$\begin{array}{r}
 156 + 63 \\
 \hline
 120 \\
 \hline
 24
 \end{array}$$

$$\begin{array}{r}
 13 \cdot 17 \\
 \hline
 242 \cdot 5 \\
 \hline
 81
 \end{array}$$

$\frac{14181}{12} = 21$   
 $\frac{4824}{81} = 3$

$$13^2 \cdot 17^2 - 13^2 \cdot 24^2 \cdot 5 \cdot 12$$

$$\begin{array}{r}
 48741 \\
 34569 \\
 \hline
 149781
 \end{array}$$

$$13^2 (17^2 - 24^2 \cdot 5 \cdot 12)$$

$$\begin{array}{r}
 43 \\
 576 \\
 60 \\
 \hline
 34560
 \end{array}$$

$$\begin{array}{r}
 24 \\
 24 \\
 \hline
 106 \\
 48 \\
 \hline
 576
 \end{array}$$

$$\begin{array}{r}
 60 \cdot 16 \\
 400 \\
 160 \\
 \hline
 560 \\
 576
 \end{array}$$



На одной странице можно оформлять **только одну** задачу.

Отметьте крестиком номер задачи,  
решение которой представлено на странице:

1	2	3	4	5	6	7
<input type="checkbox"/>	<input type="checkbox"/>	<input type="checkbox"/>	<input type="checkbox"/>	<input type="checkbox"/>	<input type="checkbox"/>	<input type="checkbox"/>



Если отмечено более одной задачи или не отмечено ни одной задачи,  
страница считается черновиком и не проверяется. Порча QR-кода недопустима!

*Черновик*

$$\begin{array}{r}
 24271 \\
 12 \overline{) 24271} \\
 \underline{24} \\
 21 \\
 \underline{21} \\
 1
 \end{array}$$

$$4827$$

$$\begin{array}{r}
 123456789100 \\
 14965694
 \end{array}$$

$$\begin{array}{r}
 14271 \\
 12 \overline{) 14271} \\
 \underline{12} \\
 22 \\
 \underline{21} \\
 17 \\
 \underline{15} \\
 21
 \end{array}$$

На одной странице можно оформлять только одну задачу.

Отметьте крестиком номер задачи, решение которой представлено на странице:

1  2  3  4  5  6  7



Если отмечено более одной задачи или не отмечено ни одной задачи, страница считается черновиком и не проверяется. Порча QR-кода недопустима!



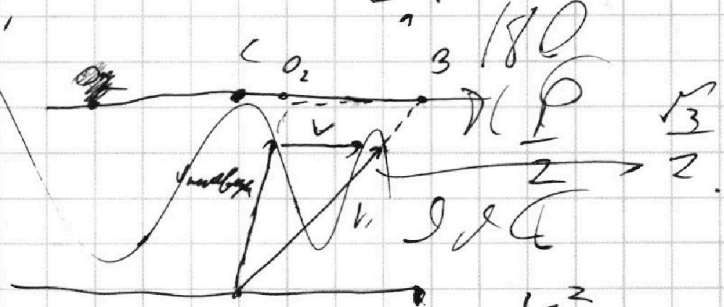
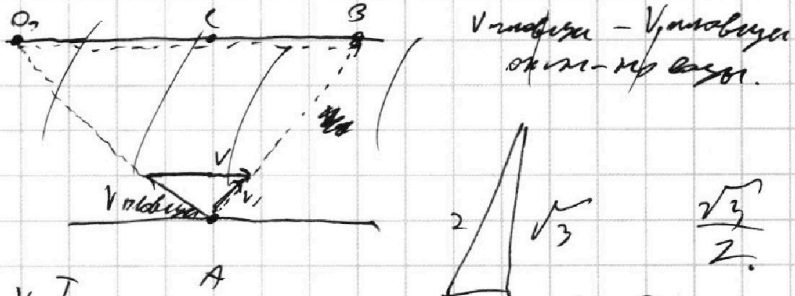
1) Терминал замков:

над CO:

$OA = \sqrt{v_1^2 t_1^2 + l^2}$   
 $OB = \sqrt{v_1^2 t_2^2 + l^2}$   
 $AB = \sqrt{v_1^2 t_1^2 + l^2} - \sqrt{v_1^2 t_2^2 + l^2}$   
 $\Rightarrow v_1 = \frac{AB}{t_1 - t_2}$

Второй результат:

над CO:



$AB = \sqrt{v_2^2 t_2^2}$   
 $\Rightarrow v_2 = \frac{AB}{t_2}$

$$\begin{array}{r} 57 \overline{) 3} \\ 3 \phantom{0} \\ \hline 0 \phantom{0} \\ 13 \phantom{0} \\ 12 \phantom{0} \\ \hline 1 \phantom{0} \\ 15 \phantom{0} \\ \hline 65 \end{array}$$

$$\begin{array}{r} 54 \overline{) 2} \\ 54 \\ \hline 0 \end{array}$$

$$\frac{1}{2} - \frac{1}{8} = \frac{4}{8} - \frac{1}{8} = \frac{3}{8}$$

$$\frac{4^2}{R} = T \cdot R = 18 \cdot 8 = 9 \cdot 2 \cdot 8 = 3 \cdot 3 \cdot 4 \cdot 4$$

$$\begin{array}{r} 221 \\ 120 \overline{) 810} \\ 240 \\ \hline 570 \\ 120 \overline{) 570} \\ 240 \\ \hline 330 \\ 120 \overline{) 330} \\ 240 \\ \hline 90 \end{array}$$

$$\frac{3}{2} \cdot 12 = 18$$

$$\frac{3}{2} \cdot 12 = 18$$

$$\frac{18 \cdot 83}{3 \cdot 4} \cdot 54 = 2 \cdot 3 - 2 \cdot 3 \cdot 3 \cdot 3$$

$$\begin{array}{r} 183 \\ 173 \\ \hline 10 \end{array}$$

$$\begin{array}{r} 346 \\ 32 \overline{) 865} \\ 64 \\ \hline 226 \\ 24 \\ \hline 20 \end{array}$$

$$\begin{array}{r} 48871 \\ 442 \overline{) 48871} \\ 442 \\ \hline 467 \\ 442 \\ \hline 257 \\ 20 \\ \hline 57 \end{array}$$

*Черновик*

210 · 180  
4200