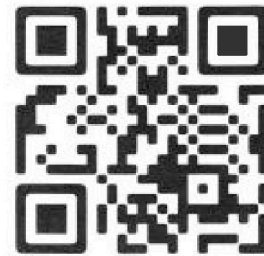




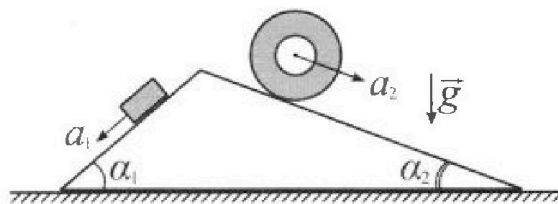
Олимпиада «Физтех» по физике, февраль 2024

Вариант 11-03



В ответах всех задач допустимы обыкновенные дроби и радикалы.

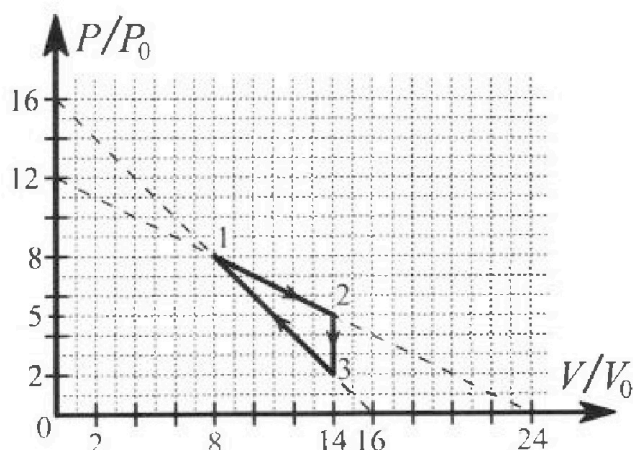
1. С клина, находящегося на шероховатом горизонтальном столе, соскальзывает брусок массой m с ускорением $a_1 = 6g/13$ и скатывается без проскальзывания полый цилиндр массой $2m$ с ускорением $a_2 = g/4$ (см. рис.). Клин остается в покое. Углы наклона поверхностей клина к горизонту α_1 ($\sin \alpha_1 = 3/5$, $\cos \alpha_1 = 4/5$) и α_2 ($\sin \alpha_2 = 5/13$, $\cos \alpha_2 = 12/13$). Направления всех движений лежат в одной вертикальной плоскости.



- 1) Найти силу трения F_1 между бруском и клином.
- 2) Найти силу трения F_2 между цилиндром и клином.
- 3) Найти силу трения F_3 между столом и клином.

Каждый ответ выразит ь через m и g с числовым коэффициентом в виде обыкновенной дроби.

2. С идеальным одноатомным газом совершают циклический процесс 1-2-3-1. На рисунке представлена зависимость P/P_0 от V/V_0 . Здесь V и P - объем и давление газа, V_0 и P_0 - некоторые неизвестные объем и давление.

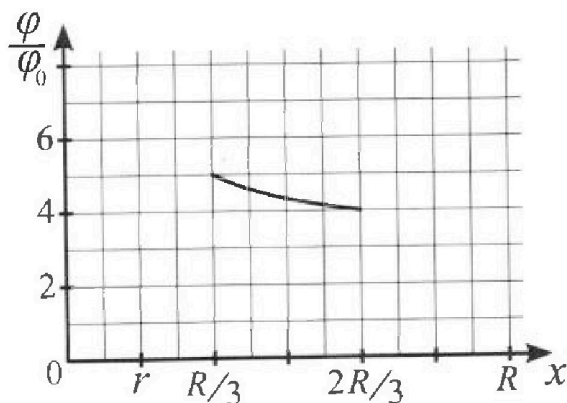
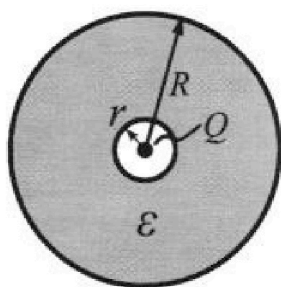


- 1) Найдите отношение модуля приращения внутренней энергии газа в процессе 1-2 к работе газа за цикл.
- 2) Найдите отношение максимальной температуры газа в процессе 1-2 к температуре газа в состоянии 3.
- 3) Найдите КПД цикла.

Ответы выразите числом в виде обыкновенной дроби или целого числа.

3. В центре полого шара с диэлектрической проницаемостью ϵ и радиусами поверхностей r и R находится шарик с зарядом Q (см. рис.). Известна графическая зависимость потенциала φ электрического поля внутри диэлектрика от расстояния x от центра полого шара в интервале изменений x от $R/3$ до $2R/3$ (см. рис.). Здесь φ_0 — потенциал в некоторой точке вне шара. Потенциал в бесконечно удаленной точке принят равным нулю.

- 1) Считая известными r , R , Q , ϵ , найти аналитическое выражение (в виде формулы) для потенциала внутри диэлектрика при $x = 5R/6$.
- 2) Используя график, найти численное значение ϵ .





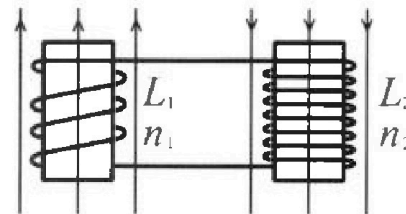
Олимпиада «Физтех» по физике, февраль 2024

Вариант 11-03



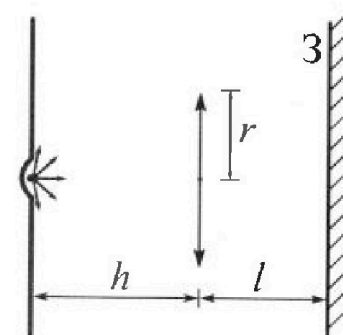
В ответах всех задач допустимы обыкновенные дроби и радикалы.

4. Две катушки с индуктивностями $L_1 = L$ и $L_2 = 16L$ и числами витков $n_1 = n$ и $n_2 = 4n$ помещены во внешние однородные магнитные поля с постоянными во времени индукциями (см. рис.). Площадь витка каждой катушки S . Индукции внешних полей направлены перпендикулярно плоскостям витков катушек. Катушки находятся достаточно далеко друг от друга. Омическое сопротивление катушек и соединительных проводов пренебрежимо мало. Вначале тока в катушках нет.



- 1) С какой скоростью (по модулю) начнет изменяться ток в катушках, если в катушке с индуктивностью L_1 индукция внешнего поля начнет возрастать со скоростью $\Delta B / \Delta t = \alpha (\alpha > 0)$, а во второй катушке внешнее поле останется неизменным?
- 2) За некоторое время индукция внешнего поля в катушке с индуктивностью L_1 уменьшилась от B_0 до $B_0/3$, не изменив направления, а в катушке с индуктивностью L_2 индукция внешнего поля уменьшилась от $3B_0$ до $9B_0/4$, не изменив направления. Внешние поля в катушках изменялись неравномерно. Найти ток (по модулю) в катушках к концу изменения внешних полей. Ответ дать с числовым коэффициентом в виде обыкновенной дроби.

5. В стене сделана небольшая выемка, внутри которой находится маленькая лампочка так, что прямой свет от лампочки на стену не попадает (см. рис.). Справа от лампочки на некотором расстоянии h расположена тонкая собирающая линза с фокусным расстоянием $F = h/3$. Главная оптическая ось линзы горизонтальна и проходит через лампочку. Радиус линзы $r = 5$ см. Справа от линзы на расстоянии $l = 2h/3$ расположено параллельно стене плоское зеркало 3. Считать, что свет, идущий мимо линзы, проходит плоскость линзы беспрепятственно. Размеры стены и зеркала намного больше размеров линзы.



- 1) Найдите площадь неосвещенной части зеркала.
- 2) Найдите площадь неосвещенной части стены.

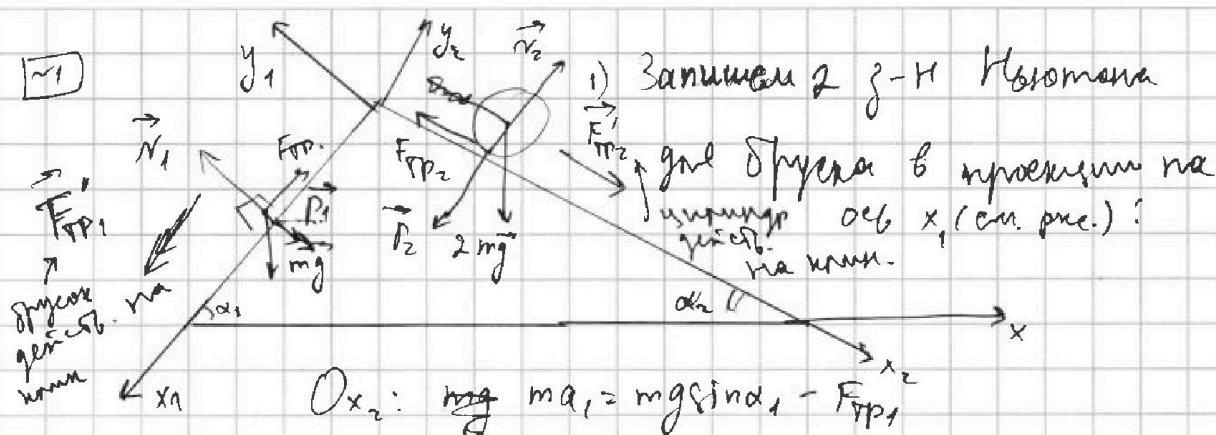
Ответы дайте в $[см^2]$ в виде $\gamma\pi$, где γ - целое число или простая обыкновенная дробь.



1 2 3 4 5 6 7

СТРАНИЦА
1 ИЗ 9

Если отмечено более одной задачи или не отмечено ни одной задачи, страница считается черновиком и не проверяется. Страницы по каждой из задач нумеруются отдельно. Порча QR-кода недопустима!



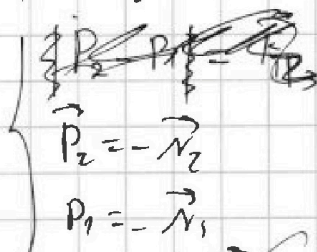
$$F_{тр1} = m(g \sin \alpha_1 - a_1) = mg \left(\frac{3}{5} - \frac{6}{13} \right) = mg \cdot \frac{9}{65} = \frac{9}{65} mg$$

2) Запишем 2 закона Ньютона где цилиндр:

$$Ox_2: 2ma_2 = 2mg \sin \alpha_2 - F_{тр2}$$

$$F_{тр2} = 2m(g \sin \alpha_2 - a_2) = 2m \left(g \cdot \frac{5}{13} - g \cdot \frac{4}{9} \right) = 2mg \cdot \frac{7}{52} = \frac{14}{52} mg$$

3) 2 ξ -Н Ньютона где крива:



$$Oy_1: N_1 = mg \cos \alpha_1$$

$$Oy_2: N_2 = 2mg \cos \alpha_2$$

$$Ox: |F_{тр}| = |N_1 \cos \alpha_1 - N_2 \cos \alpha_2| = mg \left| \frac{16}{25} - 2 \cdot \frac{14}{52} \right| = mg \frac{4496}{3225}$$

Ответ: 1) $\frac{9}{65} mg$; 2) $\frac{14}{52} mg$; 3) $\frac{4496}{3225} mg$



На одной странице можно оформлять только одну задачу. Отметьте крестиком номер задачи, решение которой представлено на странице. Также укажите номер страницы и суммарное количество страниц в решении каждой задачи отдельно.

1 2 3 4 5 6 7

СТРАНИЦА
9 из 9

Если отмечено более одной задачи или не отмечено ни одной задачи, страница считается черновиком и не проверяется. Страницы по каждой из задач нумеруются отдельно. Порча QR-кода недопустима!

$$3) \quad mg \cos^3 \alpha_1 - 2mg \cos^3 \alpha_2 - F_{TP1} \cos \alpha_1 + F_{TP2} \cos \alpha_2 = F_{TP3}$$

$$mg \cdot \frac{76}{75} - 2mg \cdot \frac{144}{169} - \frac{9}{65} mg \cdot \frac{4}{5} + \frac{14}{52} mg \cdot \frac{4}{13} =$$

$$= \frac{4496}{3225} mg - \frac{36}{325} mg + \frac{48}{169} mg = mg \left(\frac{4496}{3225} - \frac{468}{3225} + \frac{1050}{3225} \right)$$

$$= \frac{2978}{3225} mg$$

Ответ: 1) $\frac{9}{65} mg$ 2) $\frac{14}{52} mg$ 3) $\frac{2978}{3225} mg$



На одной странице можно оформлять только одну задачу. Отметьте крестиком номер задачи, решение которой представлено на странице. Также укажите номер страницы и суммарное количество страниц в решении каждой задачи отдельно.

1 2 3 4 5 6 7

СТРАНИЦА
2 ИЗ 9

Если отмечено более одной задачи или не отмечено ни одной задачи, страница считается черновиком и не проверяется. Страницы по каждой из задач нумеруются отдельно. Порча QR-кода недопустима!

22

$$1) \Delta U_{12} = \frac{3}{2} (P_2 V_2 - P_1 V_1) = \frac{3}{2} (70 P_0 V_0 - 64 P_0 V_0) = 9 P_0 V_0$$

$$A_{\text{цикл}} = A_{12} + A_{23} + A_{31} \quad \underbrace{}_{6 P_0 V_0}$$

$$A_{12} = \frac{5 P_0 + 8 P_0}{2} \cdot 6 V_0 = 39 P_0 V_0$$

$$A_{23} = 0 \quad (\text{т.к. } V = \text{const})$$

$$A_{31} = - \frac{2 P_0 + 8 P_0}{2} \cdot 6 V_0 = -30 P_0 V_0$$

$$A_{\text{цикл}} = 39 P_0 V_0 - 30 P_0 V_0 = 9 P_0 V_0$$

$$\frac{\Delta U_{12}}{A_{\text{цикл}}} = \frac{9}{9} = 1$$

2) Найдем зависимость Температуры от объема в

процессе 1-2: $p(V) = 12 P_0 - \frac{P_0}{2 V_0} V$ — уб-ва p от V .

Коэф. можно определить из графика.

Ур-е макс: $12 P_0 V - \frac{P_0}{2 V_0} V^2 = DRT \Rightarrow T(V) = \frac{12 P_0}{D R} V -$

$$- \frac{P_0}{2 D R V_0} V^2 \Rightarrow V_* = \frac{12 P_0 / D R}{2 \cdot \frac{P_0}{2 D R V_0}} = 12 V_0 \text{ — при этом}$$

объеме будет макс. температура.

$$T(12 V_0) = \frac{144 P_0 V_0}{D R} - \frac{144}{2} \frac{P_0 V_0}{D R} = \frac{72 P_0 V_0}{D R}$$

Ур-е макс при состоянии 3: $28 P_0 V_0 = D R T_3 \quad T_3 = 28 \frac{P_0 V_0}{D R}$

$$\frac{T_{\text{max}}}{T_3} = \frac{72}{28} = \frac{18}{7}$$



На одной странице можно оформлять только одну задачу. Отметьте крестиком номер задачи, решение которой представлено на странице. Также укажите номер страницы и суммарное количество страниц в решении каждой задачи отдельно.

1 2 3 4 5 6 7

СТРАНИЦА
3 ИЗ 9

Если отмечено более одной задачи или не отмечено ни одной задачи, страница считается черновиком и не проверяется. Страницы по каждой из задач нумеруются отдельно. Порча QR-кода недопустима!

3) Температура повышается к газу ~~только~~ в процессе 1-2 и 3-4, т.к. в этих процессах происходит расширение с адiabатами.
 1-е изв. термодинамики.

$$1-2: \delta Q = p dV + \frac{3}{2}(p dV + V dp) \sim \frac{5}{2} p dV + \frac{3}{2} V dp \quad | : dV$$

$$\frac{\delta Q}{dV} = \frac{5}{2} p + \frac{3}{2} V \frac{dp}{dV} = \frac{5}{2} (12 p_0 - \frac{p_0}{2 V_0} V) - \frac{3}{2} V \cdot \frac{p_0}{2 V_0} = 0$$

$$30 p_0 = \frac{9 p_0 V}{2 V_0} \Rightarrow V = \frac{15}{2} V_0 \quad \text{т.к. } V \leq \frac{15}{2} V_0 \text{ температура в 1-2 изв.}$$

$$3-1: p(V) = 16 p_0 - \frac{p_0 V}{V_0}$$

температура повышается во всех процессах.

$$\delta Q = \frac{5}{2} p dV + \frac{5}{2} V dp \quad | : dV \leftarrow 1-е изв. термодинамики.$$

$$\frac{\delta Q}{dV} = \frac{5}{2} p + \frac{5}{2} V \frac{dp}{dV} = 40 p_0 - \frac{5}{2} \frac{p_0 V}{V_0} + \frac{5}{2} \frac{p_0 V}{V_0} = 0$$

$$V = 10 V_0 \quad \text{т.к. } V > 10 V_0 \text{ температура в 3-1 изв.}$$

$$3-1: Q_{\text{пог.}} = \frac{3}{2} (60 p_0 V_0 - 28 p_0 V_0) - 8 p_0 V_0 = 88 p_0 V_0$$

$$1-2: Q_{\text{пог.}} = \frac{3}{2} (70 p_0 V_0 - 64 p_0 V_0) + 39 p_0 V_0 = 48 p_0 V_0$$

$$\eta = \frac{A_{\text{пол.}}}{(48 + 88) p_0 V_0} = \frac{9}{136}$$

Ответ: 1) 1 ; 2) $\frac{18}{2}$; 3) $\frac{9}{136}$



На одной странице можно оформлять только одну задачу. Отметьте крестиком номер задачи, решение которой представлено на странице. Также укажите номер страницы и суммарное количество страниц в решении каждой задачи отдельно.

1 2 3 4 5 6 7

СТРАНИЦА
4 ИЗ 9

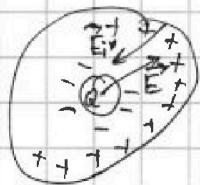
Если отмечено более одной задачи или не отмечено ни одной задачи, страница считается черновиком и не проверяется. Страницы по каждой из задач нумеруются отдельно. Порча QR-кода недопустима!

1) ²³ γ диэлектрика является сферической заделкой, ^{т.к. происходит поляризация} ~~поле~~
которого уменьшится поле задела в ϵ раз:

$$\frac{kQ}{\epsilon x^2} = \frac{kQ}{x^2} - E_{in} \Rightarrow E_{in} = \frac{kQ}{x^2} - \frac{kQ}{\epsilon x^2} = \frac{kQ}{x^2} \cdot \frac{\epsilon-1}{\epsilon} = \frac{kQ_-}{x^2} \rightarrow$$

$\Rightarrow Q_- = Q \frac{\epsilon-1}{\epsilon}$ - сферической заделкой у поверхности. Напряженность

поле сф. заделок у пов-ти R равно 0 внутри шара.



$-Q_- = Q_+$ - заделок на внут. и внеш.

пов-ти шара, т.к. по принципу заделок суммарное заделок равно 0.

I) Если $r < \frac{R}{3}$, то $\varphi_{\Sigma} = \frac{kQ}{x} - \frac{kQ \frac{\epsilon-1}{\epsilon}}{x} + \frac{kQ \frac{\epsilon-1}{\epsilon}}{R}$

II) Если $\frac{R}{3} < r < \frac{2R}{3}$, то $\varphi_{\Sigma} = \begin{cases} -\frac{kQ \frac{\epsilon-1}{\epsilon}}{r} + \frac{kQ(\epsilon-1)}{\epsilon R} + \frac{kQ}{x} & \text{при } x \leq \frac{R}{3} \\ \frac{kQ}{x} - \frac{kQ \frac{\epsilon-1}{\epsilon}}{x} + \frac{kQ \frac{\epsilon-1}{\epsilon}}{R} & \text{при } x > \frac{R}{3} \end{cases}$

т.е. будет разрыв функ-и, который нем на графике.

III) Если $r > \frac{2R}{3}$, то $\varphi_{\Sigma} = \frac{kQ}{x} - \frac{kQ(\epsilon-1)}{\epsilon r} + \frac{kQ(\epsilon-1)}{\epsilon R}$

2) I.) $\frac{kQ}{\epsilon x} + \frac{kQ(\epsilon-1)}{\epsilon R} = \varphi(x)$

$$5\varphi_0 = \frac{3kQ}{\epsilon R} + \frac{kQ(\epsilon-1)}{\epsilon R} = \frac{k\epsilon Q + 2kQ}{\epsilon R}$$

$$4\varphi_0 = \frac{3}{7} \frac{kQ}{\epsilon R} + \frac{2kQ(\epsilon-1)}{2\epsilon R} = \frac{2k\epsilon Q + kQ}{2\epsilon R}$$

$$\frac{5}{4} = 2 \cdot \frac{k\epsilon Q + 2kQ}{2k\epsilon Q + kQ}$$

$$\frac{5}{8} (2kQ \epsilon + kQ) = kQ \epsilon + 2kQ$$

$$\frac{kQ}{4} \epsilon = 2kQ - \frac{5}{8} kQ = \frac{11}{8} kQ \Rightarrow \epsilon = \frac{11}{2}$$

III.

На одной странице можно оформлять только одну задачу. Отметьте крестиком номер задачи, решение которой представлено на странице. Также укажите номер страницы и суммарное количество страниц в решении каждой задачи отдельно.



1 2 3 4 5 6 7

СТРАНИЦА
5 из 9

Если отмечено более одной задачи или не отмечено ни одной задачи, страница считается черновиком и не проверяется. Страницы по каждой из задач нумеруются отдельно. Порча QR-кода недопустима!

$$\text{III: } 5\varphi_0 = \frac{3kQ}{R} - \frac{kQ(\varepsilon-1)}{\varepsilon r} + \frac{kQ(\varepsilon-1)}{\varepsilon k}$$

$$4\varphi_0 = \frac{3}{2} \frac{kQ}{R} - \frac{kQ(\varepsilon-1)}{\varepsilon r} + \frac{kQ(\varepsilon-1)}{\varepsilon R}$$

$$\frac{5}{4} = \frac{\frac{3}{2} - \frac{\varepsilon-1}{\varepsilon r} + \frac{\varepsilon-1}{\varepsilon k}}{\frac{3}{2k} - \frac{\varepsilon-1}{\varepsilon r} + \frac{\varepsilon-1}{\varepsilon R}} \Rightarrow \frac{15}{8} \frac{1}{R} + \frac{5}{4} \left(\frac{\varepsilon-1}{\varepsilon k} - \frac{\varepsilon-1}{\varepsilon r} \right) = \frac{3}{2k} + \frac{\varepsilon-1}{\varepsilon R} - \frac{\varepsilon-1}{\varepsilon r}$$

$$\left(\frac{15}{8} - 3 \right) \frac{1}{R} = -\frac{3}{8} \frac{1}{R} = \frac{1}{4} \frac{\varepsilon-1}{\varepsilon} \frac{r-R}{rR}$$

$$\frac{\varepsilon-1}{\varepsilon} = \frac{9}{2} \frac{rR}{r-R} \cdot \frac{1}{R} = \frac{9r}{2(r-R)}$$

$$1 - \frac{1}{\varepsilon} = \frac{9r}{2(r-R)}$$

$$\frac{1}{\varepsilon} = 1 - \frac{9r}{2(r-R)} = \frac{2R-11r}{2(r-R)}$$

$$\varepsilon = \frac{2(r-R)}{2R-11r}$$

Ответ: 1) Если $r < \frac{R}{3}$, то $\varphi = \frac{kQ}{x} - \frac{kQ(\varepsilon-1)}{\varepsilon x} + \frac{kQ(\varepsilon-1)}{\varepsilon k}$

Если $\frac{R}{3} < r < \frac{2R}{3}$, то $\varphi = \frac{kQ}{x} + \frac{kQ(\varepsilon-1)}{\varepsilon k} - \frac{kQ(\varepsilon-1)}{\varepsilon r}$, $x \leq \frac{R}{3}$

Если $x > \frac{R}{3}$, то $\varphi = \frac{kQ}{x} - \frac{kQ(\varepsilon-1)}{\varepsilon r} + \frac{kQ(\varepsilon-1)}{\varepsilon k}$

Если $R > \frac{2R}{3}$, то $\varphi = \frac{kQ}{x} - \frac{kQ(\varepsilon-1)}{\varepsilon r} + \frac{kQ(\varepsilon-1)}{\varepsilon k}$

2) Если $r < \frac{R}{3}$, то $\varepsilon = \frac{11}{2k}$

Если $r > \frac{2R}{3}$, то $\varepsilon = \frac{2(R-r)}{2R-11r}$



На одной странице можно оформлять только одну задачу. Отметьте крестиком номер задачи, решение которой представлено на странице. Также укажите номер страницы и суммарное количество страниц в решении каждой задачи отдельно.

1 2 3 4 5 6 7

СТРАНИЦА
6 ИЗ 9

Если отмечено более одной задачи или не отмечено ни одной задачи, страница считается черновиком и не проверяется. Страницы по каждой из задач нумеруются отдельно. Порча QR-кода недопустима!

17) 1) Запишем ЭДС инд. ген. 1-й катушки:

$$\mathcal{E}_{i1} = \frac{d}{dt} (\underbrace{\Phi_{\text{соб}}}_{\text{собств. поток}} + \underbrace{\Phi_{\text{внеш}}}_{\text{внеш. поток}})$$

$$\Phi_{\text{соб}} = LI, \quad \Phi_{\text{внеш}} = nBS$$

$$\mathcal{E}_i = LI + n\alpha S$$

2-е прав. направление: $-\mathcal{E}_{i1} + \mathcal{E}_{i2} = 0 \Rightarrow$

$$\Rightarrow LI + n\alpha S = 16LI \quad (\text{внеш. поток 2-й катушки не меняется.})$$

$$i = \frac{n\alpha S}{15L}$$

2) 2-е прав. направление: $L \frac{dI}{dt} + nS \frac{dB_1}{dt} = 16LI + 4nS \frac{dB_2}{dt} \quad | \cdot dt$

$$\int_0^I L dI + \int_0^{B_1} nS dB_1 = 16 \int_0^I L dI + \int_0^{B_2} 4nS dB_2$$

$$LI - \frac{2}{3} B_0 nS = 16LI - \frac{3}{4} nB_0 S$$

$$15LI = \frac{1}{12} nB_0 S \Rightarrow I = \frac{nB_0 S}{180L}$$

Ответ: 1) $\frac{n\alpha S}{15L}$ 2) $\frac{nB_0 S}{180L}$

На одной странице можно оформлять только одну задачу. Отметьте крестиком номер задачи, решение которой представлено на странице. Также укажите номер страницы и суммарное количество страниц в решении каждой задачи отдельно.

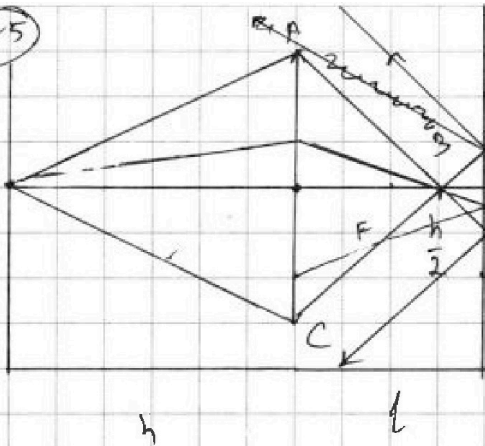


1 2 3 4 5 6 7

СТРАНИЦА
7 ИЗ 9

Если отмечено более одной задачи или не отмечено ни одной задачи, страница считается черновиком и не проверяется. Страницы по каждой из задач нумеруются отдельно. Порча QR-кода недопустима!

(~5)



1) Рисуем 2 крайних луча, проходящих через линзу:

φ -ая тонкая линза:

$$\frac{1}{h} + \frac{1}{f} = \frac{3}{h}$$

$$f = \frac{h}{2} \quad \text{Тогда будет}$$

имеет форму ^{2000?} окр. ~~Круга~~ её диаметр $2r$

подобна $\triangle ABC$ и $\triangle A_1B_1C_1$:

$$\frac{A_1C_1}{AC} = \frac{l - \frac{h}{2}}{\frac{h}{2}} \Rightarrow AC = 2r \cdot \frac{2l - h}{h}$$

$$S = \frac{\pi d^2}{4} = \frac{\pi}{4} \cdot 4r^2 - \left(\frac{2l-h}{h}\right)^2 =$$

$$= \pi r^2 \cdot \frac{1}{9} = \frac{\pi r^2}{9}$$

2) После ~~отражения~~ ^{отражения} от зеркала ~~лучей~~ ^{лучей}

светит свету, пройдя через линзу. То есть, необходимо найти площадь

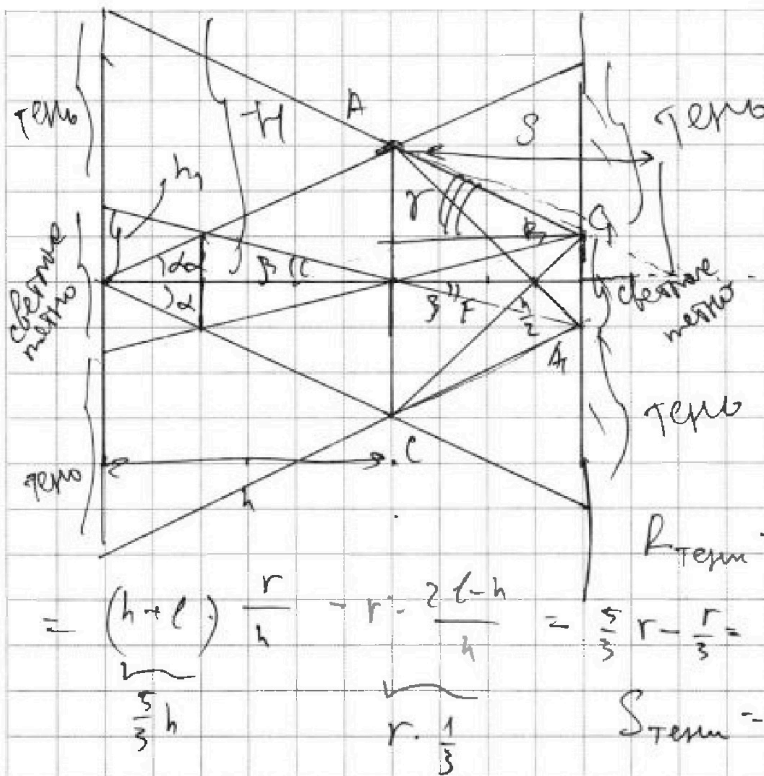


На одной странице можно оформлять только одну задачу. Отметьте крестиком номер задачи, решение которой представлено на странице. Также укажите номер страницы и суммарное количество страниц в решении каждой задачи отдельно.

1 2 3 4 5 6 7

СТРАНИЦА
8 ИЗ 9

Если отмечено более одной задачи или не отмечено ни одной задачи, страница считается черновиком и не проверяется. Страницы по каждой из задач нумеруются отдельно. Порча QR-кода недопустима!



Т.О. имеем 2
теневых пятна в фокусе
шпр.

$\triangle ABE \sim \triangle A_1B_1E_1$:

$$\frac{A_1E_1}{2r} = \frac{l - \frac{h}{2}}{\frac{h}{2}}$$

$$\frac{A_1E_1}{2} = r \cdot \frac{2l - h}{h}$$

$$R_{\text{тени}} = (h + l) \operatorname{tg} \alpha - \frac{A_1E_1}{2} =$$

$$= \underbrace{(h + l)}_{\frac{5}{3}h} \cdot \frac{r}{h} - r \cdot \frac{2l - h}{h} = \frac{5}{3}r - \frac{r}{3} = \frac{4}{3}r$$

$$S_{\text{тени}} = 2 \cdot \pi R_{\text{тени}}^2 = \frac{32}{9} \pi r^2 =$$

$$= \frac{32}{9} \pi \cdot 25 \text{ см}^2 = \frac{800}{9} \pi \text{ см}^2$$

света

2.) Рассмотрим световое пятно как источник, смещенный в двойном фокусе \Rightarrow изображение будет таким же по размеру. Тени будут иметь форму окружностей.

Определим h_1 : $h_1 = h \operatorname{tg} \beta$, $\operatorname{tg} \beta = \frac{A_1E_1}{2l} = \frac{r/3}{2 \cdot \frac{5}{3}h} = \frac{r}{2h} \Rightarrow h_1 = \frac{hr}{2}$.

$$S = r \operatorname{tg} \gamma \Rightarrow H = (h + S) \operatorname{tg} \gamma = h \operatorname{tg} \gamma + r$$

$$R_{\text{тени}} = H - h_1 = h \operatorname{tg} \gamma + \frac{r}{2}, \quad \operatorname{tg} \gamma = \frac{r - A_1E_1/2}{l} = \frac{\frac{2}{3}r}{\frac{5}{3}h} = \frac{2r}{5h}$$

$$S_{\text{тени}} = 2\pi \left(h \cdot \frac{2r}{5h} + \frac{r}{2} \right)^2 = 2\pi \cdot \frac{9}{4} r^2 = \frac{9}{2} \pi r^2$$

Ответы: 1) $\frac{800}{9} \pi \text{ см}^2$, 2) $\frac{5625}{2} \pi \text{ см}^2$.

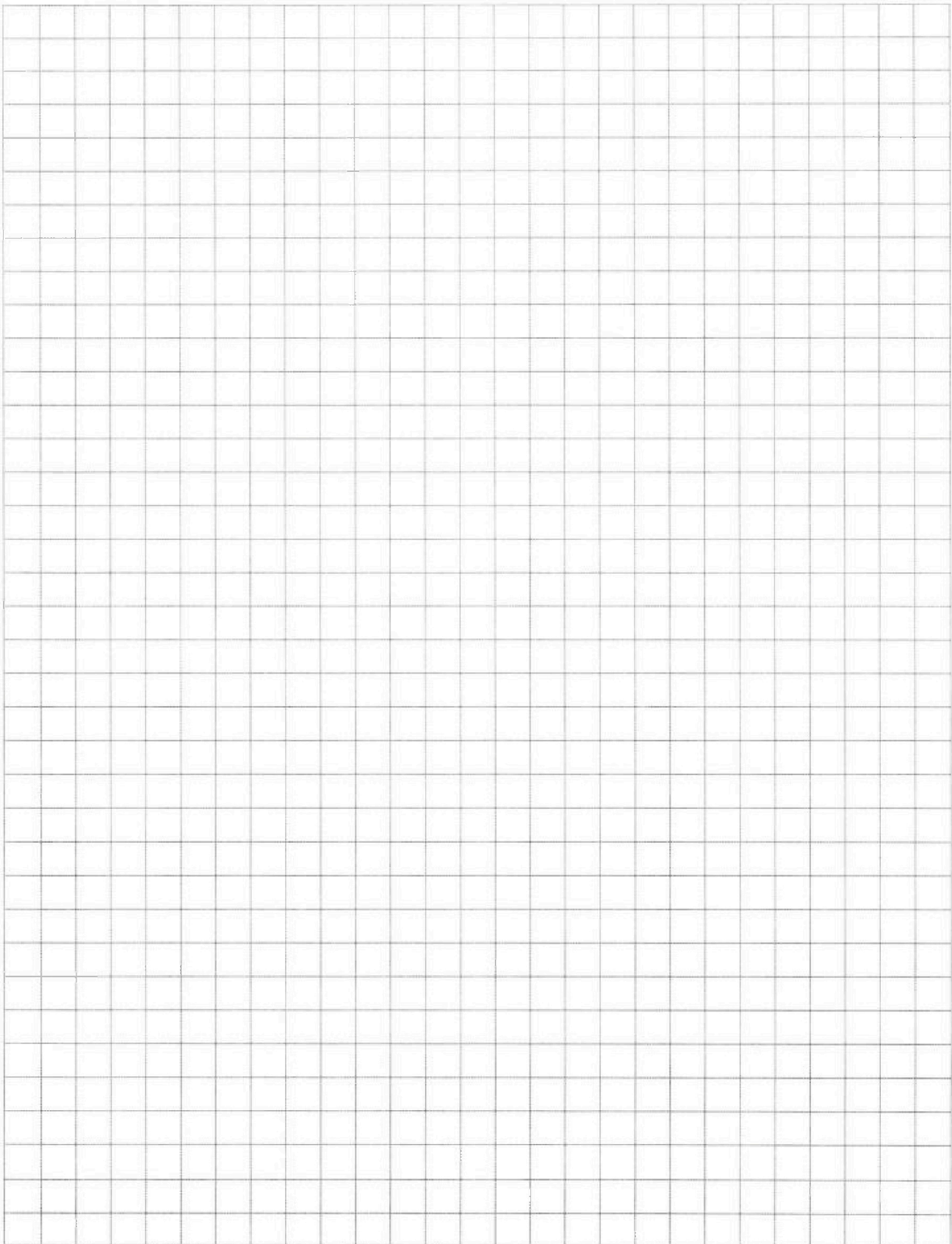


На одной странице можно оформлять **только одну задачу**. Отметьте крестиком номер задачи, решение которой представлено на странице. Также укажите номер страницы и суммарное количество страниц в решении каждой задачи отдельно.

1	2	3	4	5	6	7
<input type="checkbox"/>	<input type="checkbox"/>	<input type="checkbox"/>	<input type="checkbox"/>	<input type="checkbox"/>	<input type="checkbox"/>	<input type="checkbox"/>

СТРАНИЦА
__ ИЗ __

Если отмечено более одной задачи или не отмечено ни одной задачи, страница считается черновиком и не проверяется. Страницы по каждой из задач нумеруются отдельно. Порча QR-кода недопустима!





На одной странице можно оформлять только одну задачу. Отметьте крестиком номер задачи, решение которой представлено на странице. Также укажите номер страницы и суммарное количество страниц в решении каждой задачи отдельно.

1 2 3 4 5 6 7

СТРАНИЦА
ИЗ

Если отмечено более одной задачи или не отмечено ни одной задачи, страница считается черновиком и не проверяется. Страницы по каждой из задач нумеруются отдельно. Порча QR-кода недопустима!

②

1) $\frac{\Delta U_{12}}{A_{12}}$? $\Delta U_{12} = \frac{3}{2} \nu R (T_2 - T_1) = \frac{3}{2} (P_2 V_2 - P_1 V_1) =$

$= \frac{3}{2} (5 \cdot 14 P_0 V_0 - 64 P_0 V_0) = 12 P_0 V_0 \quad \rightarrow \frac{9}{4} = \frac{12 \cdot 9}{4 \cdot 9} = \frac{3}{1}$

$A_{12} = \frac{9 P_0 V_0}{13 P_0}$

$A_{12} = \frac{5 P_0 + 8 P_0}{2} \cdot 6 V_0 = 39 P_0 V_0$

$A_{23} = 0$

$A_{31} = -\frac{1}{2} (8 P_0 + 2 P_0) \cdot 6 V_0 = -30 P_0 V_0$

$\frac{\Delta U_{12}}{A_{12}} = \frac{12}{39} = \frac{4}{13}$

$P(V) = a - 8V$

$8 P_0 = a - 8 \cdot 6V_0$

$5 P_0 = a - 14 \cdot 6V_0 \quad \frac{3 P_0}{0} = 6$

2. $T_{max} 61-2$? $1-2: P(V) = P_1 + \frac{3 P_0}{6 V_0} V = 12 P_0 - \frac{P_0}{2 V_0} V$

$\frac{3}{4} - \frac{2}{3} = \frac{9-8}{12}$

$P(8V_0) = 8 P_0 = P_1 - \frac{3 P_0}{8} \cdot 8 = P_1 - 4 P_0$

$P_1 = 12 P_0$

$12 P_0 V_0 - \frac{P_0 V^2}{2 V_0} = \nu R T$

$T = \frac{12 P_0 V}{\nu R} - \frac{P_0 V^2}{2 \nu R V_0}$

$V_{T_{max}} = \frac{12 P_0}{\frac{\nu R}{2} \cdot \frac{P_0}{2 \nu R V_0}} = 12 V_0$

$T_{max} = \frac{144 P_0 V_0}{\nu R} - \frac{144}{2} \frac{P_0 V_0}{\nu R} = \frac{72 P_0 V_0}{\nu R}$

$2 P_0 \cdot 14 V_0 = \nu R T_3$

$T_3 = \frac{28 P_0 V_0}{\nu R}$

$\frac{T_m}{T_3} = \frac{72}{28} = \frac{18}{7}$

1-2: $Q_{12} = A + \Delta U = p dV + \frac{3}{2} (p dV + V dP)$

$\frac{\delta Q}{dV} = \frac{3p}{2} + V \frac{dP}{dV} = \frac{5}{2} (12 P_0 - \frac{P_0}{2 V_0} V) + V \cdot (-\frac{3 P_0}{4 V_0}) =$

$= 30 P_0 - \frac{5}{4} \frac{P_0 V}{V_0} - \frac{3 P_0 V}{4 V_0} = 0$

$30 P_0 = \frac{7}{4} \frac{P_0 V}{V_0} \quad V = \frac{120}{7} P_0 V_0 \quad T_m V_1 < V_2 \quad \delta Q > 0$

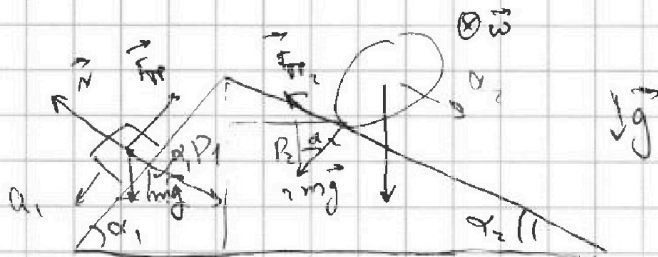


На одной странице можно оформлять только одну задачу. Отметьте крестиком номер задачи, решение которой представлено на странице. Также укажите номер страницы и суммарное количество страниц в решении каждой задачи отдельно.

1 2 3 4 5 6 7

СТРАНИЦА
из

Если отмечено более одной задачи или не отмечено ни одной задачи, страница считается черновиком и не проверяется. Страницы по каждой из задач нумеруются отдельно. Порча QR-кода недопустима!



$$1) \begin{cases} ma_1 = mg \sin \alpha_1 - F_T \\ N = mg \cos \alpha_1 \end{cases} \quad \text{or } (a_1 = g \sin \alpha_1)$$

$$ma_2 = mg \sin \alpha_2 - F_T \quad \frac{3}{5} - \frac{6}{13} = \frac{39-30}{65} = \frac{9}{65}$$

$$F_T = m(g \sin \alpha_1 - a_1) = m(g \cdot \frac{3}{5} - \frac{6}{13}g) = mg \cdot \frac{9}{65} = \frac{9mg}{65}$$

$$\begin{aligned} 25 \cdot 120 &= \\ 2 \cdot 16 \cdot 4 \cdot 30 &= \\ &= 3000 \end{aligned}$$

$$2) \quad mR^2 \varepsilon = F_{TP} R \quad F_{TP} = mR \varepsilon$$

$$\omega = \varepsilon t \quad v_{\text{ср}} = \varepsilon R t \quad v_n = \omega a_2 t$$

$$\varepsilon R t = a_2 t \quad \varepsilon = \frac{a_2}{R}$$

$$F_{TP} = ma_2$$

$$2ma_2 = 2m g \sin \alpha_2 - F_{TP}$$

$$F_{TP} = 2m(g \sin \alpha_2 - a_2) = 2mg \left(\frac{5}{13} - \frac{1}{4} \right) = 2mg \cdot \frac{7}{52} = \frac{14}{52} mg$$

$$P_1 \sin \alpha_1 = P_2 \sin \alpha_2 = F_{TP}$$

$$P_1 = N_1$$

$$N_1 = mg \cos \alpha_1$$

$$N_2 = 2mg \cos \alpha_2$$

$$F_{TP} = mg \sin \alpha_1 \cos \alpha_1 - 2mg \sin \alpha_2 \cos \alpha_2 =$$

$$= mg \cdot \frac{3 \cdot 4}{25} - 2mg \cdot \frac{5 \cdot 12}{169} =$$

$$= \left(\frac{12}{25} - \frac{120}{169} \right) mg = \frac{2028 - 3000}{4225} mg = \frac{72}{4225} mg$$

$$\varepsilon R t = a_2 t$$

$$\begin{array}{r} 169 \\ 169 \\ 1014 \\ 169 \\ \hline 2704 \end{array}$$

$$\begin{array}{r} 144 \\ 720 \end{array}$$

$$\begin{array}{r} 169 \\ 25 \\ 845 \\ 238 \\ \hline 3225 \end{array}$$

$$\frac{7200}{4225} = 4 \frac{796}{4225}$$

$$\begin{array}{r} 2704 \\ 4296 \\ \hline 2900 \end{array}$$

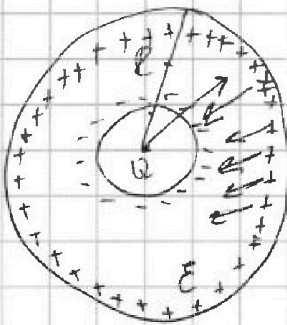


На одной странице можно оформлять только одну задачу. Отметьте крестиком номер задачи, решение которой представлено на странице. Также укажите номер страницы и суммарное количество страниц в решении каждой задачи отдельно.

1 2 3 4 5 6 7

СТРАНИЦА
__ ИЗ __

Если отмечено более одной задачи или не отмечено ни одной задачи, страница считается черновиком и не проверяется. Страницы по каждой из задач нумеруются отдельно. Порча QR-кода недопустима!



$$\frac{kQ^2}{\epsilon x^2} = \frac{kQ}{x^2} - E_p \Rightarrow E_p = \frac{kQ}{x^2} \left(1 - \frac{1}{\epsilon}\right) = \frac{\epsilon - 1}{\epsilon} \frac{kQ}{x^2}$$

$$\varphi = \frac{kQ}{x} - \frac{kq}{x} + \frac{kq}{R}$$

$$\frac{d\varphi}{dx} = E \quad \varphi = -\frac{\epsilon - 1}{\epsilon} \frac{kQ}{x}$$

25.13

$$\varphi(x) = \frac{kQ}{x} - \frac{\epsilon - 1}{\epsilon} \frac{kQ}{x} = \frac{\epsilon kQ}{\epsilon x} - \frac{(\epsilon - 1)kQ}{\epsilon x} = \frac{kQ}{\epsilon x}$$

4.13

$$\varphi\left(\frac{5}{6}R\right) = \frac{kQ_6}{\epsilon 5R}$$

$$E_{in} = \frac{kq_+}{x^2} + E_- = E_- = \frac{kq_-}{x^2} = \frac{\epsilon - 1}{\epsilon} \frac{kQ}{x^2}$$

36
100
8

$$\varphi_{\epsilon} = \frac{kQ}{x} + \frac{k \cdot \frac{\epsilon - 1}{\epsilon} Q}{R} - \frac{k \cdot \frac{\epsilon - 1}{\epsilon} Q}{x}$$

100
8
5
0

$$= \frac{\epsilon kQ}{\epsilon x} - \frac{(\epsilon - 1)kQ}{\epsilon R} + \frac{k(\epsilon - 1)Q}{\epsilon R} = \frac{kQ}{\epsilon x} + \frac{k(\epsilon - 1)Q}{\epsilon R}$$

$$\varphi\left(\frac{R}{3}\right) = 5\varphi_0 = \frac{3kQ}{\epsilon R} + \frac{3k(\epsilon - 1)Q}{R}$$

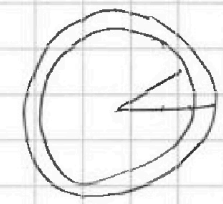
20
40
40
40
100
0
96

$$\varphi\left(\frac{2}{3}R\right) = 4\varphi_0 = \frac{3}{2} \frac{kQ}{\epsilon R} + \frac{3k(\epsilon - 1)Q}{R}$$

⇒ E

Если $r < \frac{2R}{3}$, то $\varphi(r) = \frac{kQ}{x} - \frac{q}{r} + \frac{kq}{R}$

Если $\frac{2R}{3} < r < \frac{2R}{3}$, то ?



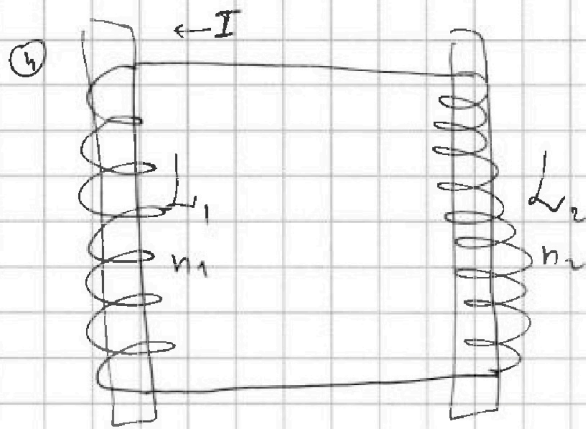


На одной странице можно оформлять только одну задачу. Отметьте крестиком номер задачи, решение которой представлено на странице. Также укажите номер страницы и суммарное количество страниц в решении каждой задачи отдельно.

1 2 3 4 5 6 7

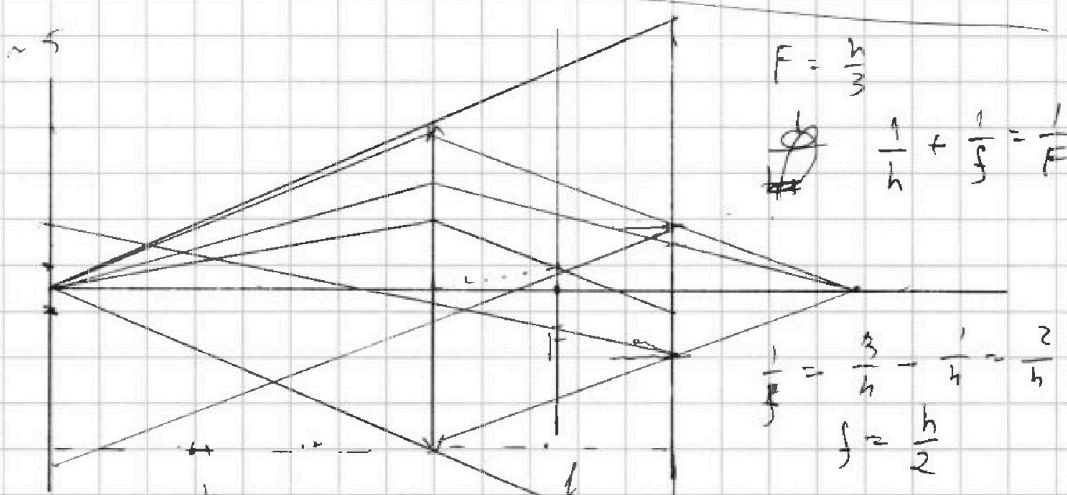
СТРАНИЦА
ИЗ

Если отмечено более одной задачи или не отмечено ни одной задачи, страница считается черновиком и не проверяется. Страницы по каждой из задач нумеруются отдельно. Порча QR-кода недопустима!



$L_1 = L$
 $L_2 = 16L$
 $n_1 = n$
 $n_2 = 4n$
 $S \cdot \frac{dB}{dt} = \text{const.}$
 взаимноиндукцией можно
 пренебречь.
 $\mathcal{E}_i = -\frac{d\Phi_2}{dt}$

1) $\frac{dB}{dt} = \alpha > 0$ $\frac{\Delta I}{\Delta t} = ?$
 $\Phi_1 + \Phi_2 = 0 = \text{const}$
 $0 = \frac{d\Phi_1}{dt}$
 $\Phi_2 = \Phi_{in} + \Phi_{out}$
 $\Phi_1 = L_1 I_1$
 $B = \mu n I = \mu \frac{NI}{L}$
 $\Phi = \mu N^2 I S / L = \Phi_{in}$
 $\Phi_{out} = B n S$
 $L = \Phi / I$
 $\Phi = LI$
 $\mathcal{E} = L \dot{I}_1$, $\dot{I}_1 = \frac{\mathcal{E}}{L}$
 $\Phi = \frac{\mu N^2 I S}{L} = \Phi_{in}$
 $\Phi_{out} = B n S$



$F = \frac{h}{3}$
 $\frac{1}{h} + \frac{1}{f} = \frac{1}{F}$
 $\frac{1}{f} = \frac{3}{h} - \frac{1}{h} = \frac{2}{h}$
 $f = \frac{h}{2}$

$\frac{d}{2r} = \frac{\frac{h}{2} - r}{\frac{h}{2}}$
 $\Rightarrow S = \frac{\pi d^2}{4} = \frac{\pi}{4} \cdot 4r^2 \left(\frac{h-r}{h}\right)^2 = \pi r^2 \cdot \left(\frac{h-r}{h}\right)^2$
 $d = 2r \cdot \frac{h-r}{r}$



На одной странице можно оформлять только одну задачу. Отметьте крестиком номер задачи, решение которой представлено на странице. Также укажите номер страницы и суммарное количество страниц в решении каждой задачи отдельно.

1 2 3 4 5 6 7

СТРАНИЦА
из

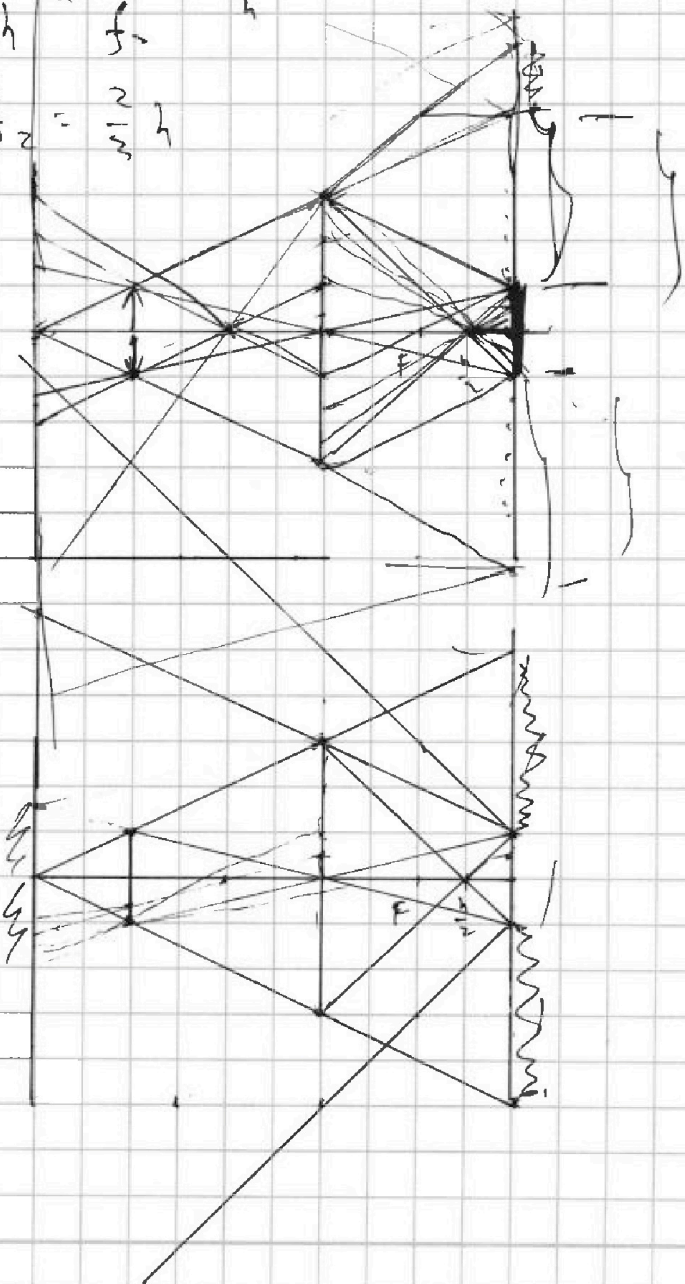
Если отмечено более одной задачи или не отмечено ни одной задачи, страница считается черновиком и не проверяется. Страницы по каждой из задач нумеруются отдельно. Порча QR-кода недопустима!

$$Q_1 = \frac{3}{2} b$$

$$2 \cdot \frac{2}{5} h - h = \frac{\frac{1}{5} h}{h} = \frac{1}{5}$$

$$\frac{3}{2} h + \frac{1}{5} = \frac{3}{5}$$

$$f_2 = \frac{2}{5} h$$



5625
625
9

$$R = h \cdot \frac{1}{2} (b_1 + b_2) = \frac{1}{2} (h + r) \cdot (b_1 + b_2)$$

$$S = r \cdot d \cdot \theta$$

$$H = \frac{1}{2} (b_1 + b_2) \cdot h$$

$$A_1 = \frac{1}{2} b_1 h = \frac{1}{2} \cdot \frac{1}{5} h \cdot h = \frac{1}{10} h^2$$

$$h_1 = \frac{1}{2}$$



На одной странице можно оформлять только одну задачу. Отметьте крестиком номер задачи, решение которой представлено на странице. Также укажите номер страницы и суммарное количество страниц в решении каждой задачи отдельно.

1 2 3 4 5 6 7

СТРАНИЦА
из

Если отмечено более одной задачи или не отмечено ни одной задачи, страница считается черновиком и не проверяется. Страницы по каждой из задач нумеруются отдельно. Порча QR-кода недопустима!

$$\frac{1}{4} + \frac{1}{4} = \frac{3}{4}$$

$$f = \frac{h}{2}$$

$$\mathcal{E}_i = \frac{d}{dt} (LI + B_n S) = L \dot{I} + \alpha n S =$$

$$= 16L \dot{I} \quad \begin{matrix} 80 \\ 28 \\ 136 \end{matrix}$$

$$B_1: B_0 \rightarrow B_0/3 \quad LI + nS \frac{dB_1}{dt} = 16L \dot{I} + 4nS \frac{dB_1}{dt}$$

$$B_2: 3B_0 \rightarrow \frac{3B_0}{4} \quad \frac{1}{2} \cdot 15L dI = -3nS \frac{dB_1}{dt} - 4nS \frac{dB_2}{dt}$$

$$15L \dot{I} = -nS \cdot \frac{2B_0}{3} + 4nS \cdot \left(3 - \frac{3}{4}\right) \dot{B}_0 = nS B_0 \cdot \frac{2}{3} + 3nS B_0 \dot{B}_0$$

$$I = \frac{7}{15} \frac{B_0 n S}{L} \quad \left. \begin{matrix} 60 - 28 = 32.3 \\ 96 - 8 = 88 \end{matrix} \right\} = \frac{7}{3} B_0 n S$$

$$1-3: p(V) = 16 P_0 - \frac{P_0}{V_0} V \quad 40 P_0 - \frac{5 P_0 V}{V_0} + \frac{3}{2} V \cdot \left(-\frac{P_0}{V_0}\right) = 0$$

$$\delta Q = \frac{5}{2} p dV + \frac{3}{2} V dp$$

$$\frac{\delta Q}{dV} = \frac{5}{2} p + \frac{3}{2} V \frac{dp}{dV} = 0 \quad V = 10V_0$$

$$60 P_0 V_0 = 2RT \quad Q = \frac{3}{2} RT \left(\frac{60 P_0 V_0}{RT} - \frac{28 P_0 V_0}{RT} \right) + A = 0$$

$$A = \frac{1}{2} V_0 \cdot 4 P_0 = 2 P_0 V_0$$